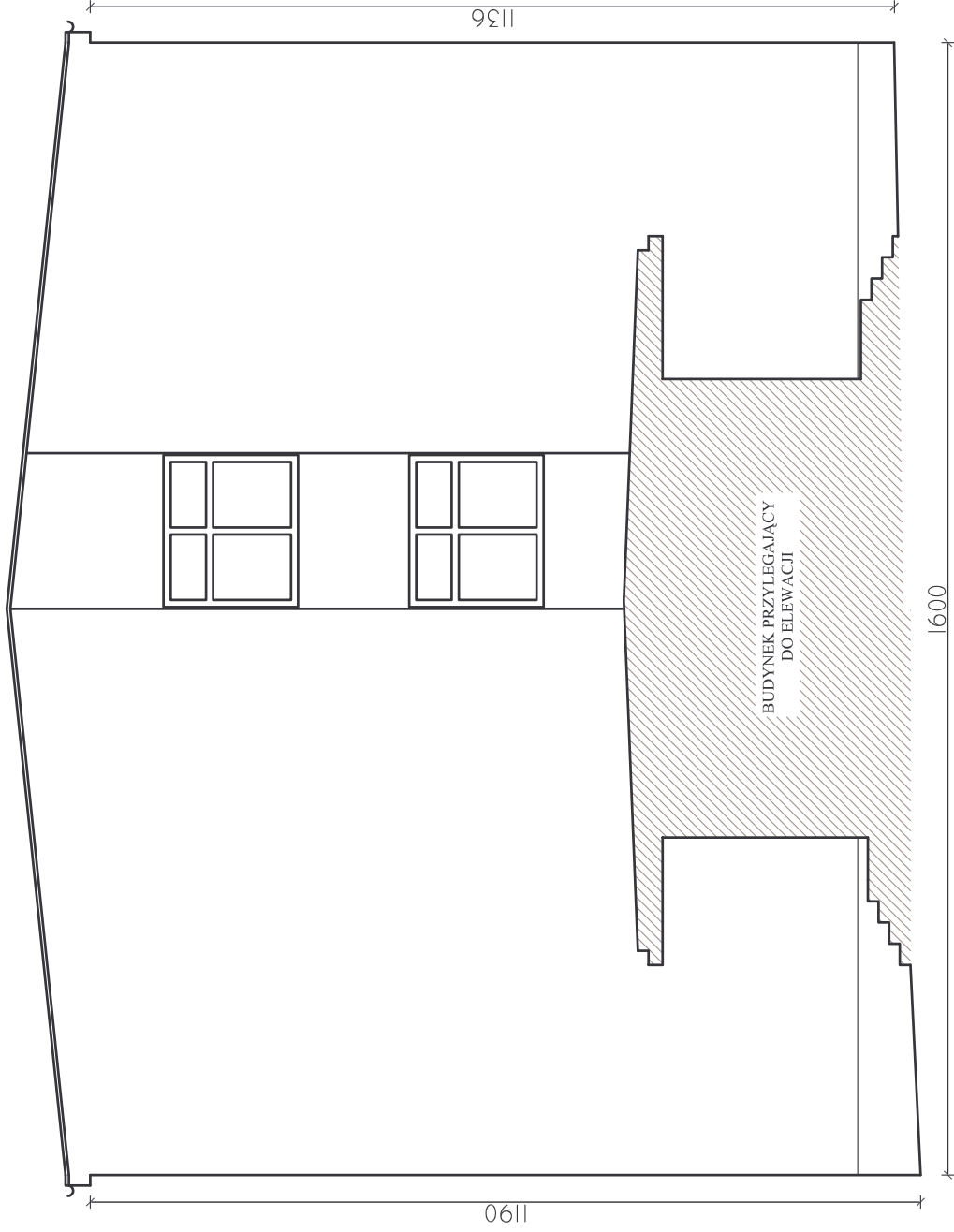
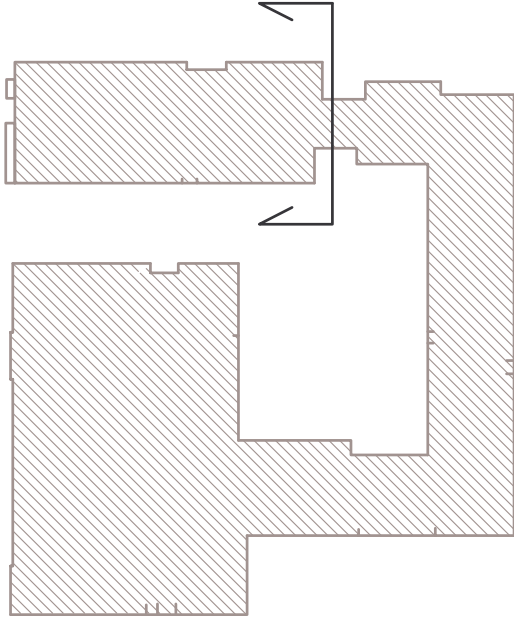


Elewacja południowa skrzydła wschodniego



PLAN SYTUACYJNY



UWAGA:

1. Wymiary na podstawie dokumentacji archiwalnej. Dokładne wartości wymiarów sprawdzić na budowie.

ZADANIE: Termomodernizacja Zespołu Przedszkolno- Szkolnego w Kłuczewsku				
ADRES: Ul. Leśna 1, Kłuczewsko		BRANŻA: ARCHITEKTURA		
NAZWA RYSUNKU: ELEWACJA POŁUDNIOWA SKRZYDŁA WSCHODNIEGO INWENTARYZACJA		STADIUM DOKUM.: P.B.		
Projektował: mgr inż. arch. Ewa Kosztowniak	Specjalność	Nr upraw.	Podpis	Data
	ARCHITEKTURA	KL-220/87		03.2018
				Rys. nr
				15